

SIMULATION DE L'IMPACT RÉEL SUR LE PAYSAGE DE L'ANTENNE TOWERCAST DE 212 M À SAINTIGNY

Nous avons délibérément choisi pour prouver l'impact visuel de la future antenne TowerCast de photographier une de leurs antennes à treillis avec haubans identique à celle prévue dans le permis de construire N° PC 0283312100005.

Cette antenne a été construite en 2023 sur les Monts d'Amains (Alençon) par TowerCast et mesure 200 m de hauteur, dans un paysage semblable à l'implantation du futur site prévu à l'entrée du Parc Naturel Régional du Perche.

Ce ne sont pas des photomontages, qui pourraient être sujets à interprétation comme les montages-photos insérées dans le permis de construire de TowerCast qui minimisent fortement l'impact visuel de ce pylône depuis nos habitations.

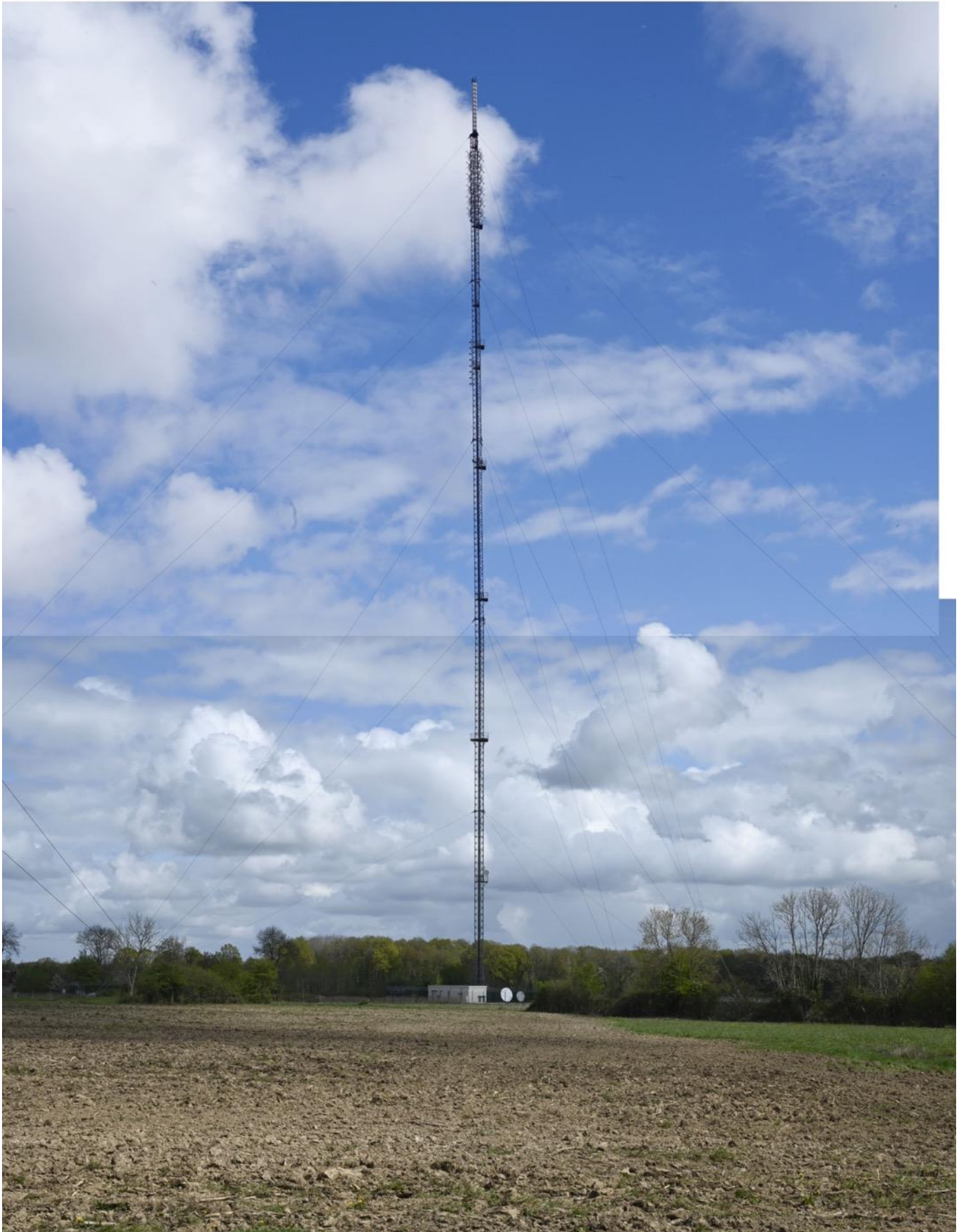
Chaque photo correspond à la distance de l'antenne aux maisons des requérants.

PHOTOS FAITES AVEC UN NIKON ET OPTIQUE FIXE DE 50 MM
à hauteur de vue d'homme soit 1,60 m



Photo prise au 62 mm depuis la route des Moulins à Frétigny
à 4 Km de l'antenne TDF de gauche.

Simulation des 2 antennes, celle de TDF de 180 m de hauteur à gauche.
et celle de TowerCast de 212 m serait prévue à droite
au centre de la colline boisée à environ 3 km depuis la route des Moulins.



VUE À 280 M DE L'ANTENNE (pour les maisons les plus proches)

On notera que la photo a été composée avec deux photos superposées car le regard droit vers l'horizon ne permet pas d'appréhender la hauteur totale de la construction. Il faut lever la tête vers le ciel pour visualiser le haut de l'antenne.



VUE À 610 M DE L'ANTENNE



VUE À 800 M DE L'ANTENNE



VUE À 1KM DE L'ANTENNE



VUE À 155 m, distance entre l'antenne et la départementale D351.3
(objectif 26 mm)
correspondant à l'entrée de la parcelle Z028 du permis de construire,
on notera que l'ancrage prévu du hauban serait très proche de la D351.3.

**ANTENNE TOWERCAST À TREILLIS DES MONTS D'AMAIN
AVEC L'ANCRAGE DES HAUBANS,
CORRESPONDANT AU MODÈLE PRÉVU À SAINTIGNY**



MASSIF DE HAUBANS (AU TOTAL 6 DE 100 M² CHACUN)



LES ANTENNES DES MONTS D'AMAIN VUE A 2 KM



TDF À GAUCHE ET TOWERCAST À DROITE HAUTEUR 200 M :
on remarquera que la construction en treillis de l'antenne TowerCast se différencie très peu de l'antenne TDF. L'impact visuel est pratiquement le même contrairement aux affirmations de TowerCast sur le PC.